



Gruppenreise Galapagos - Land & Wasser

Tauchkreuzfahrt M/V Tiburon

Termin: 26.09.2026 - 03.10.2026

Ab/An: 7 Nächte ab/an Baltra

Landprogramm: Optional im Anschluss

Begleitete Tour mit Tropical Seas

✓ Fortgeschritten

🐟 Großfisch

🗺️ Landausflüge

✓ Reiseleitung



Große-Tiere Großer Nervenkitzel!

Galapagos zählt zu den aufregendsten Destinationen auf diesem Planeten. Unsere Gäste haben die Möglichkeit mit Seelöwen und Iguanas zu tauchen. Zu den berühmten Darwin und Wolf Inseln zu reisen sorgt für spannende Tauchgänge mit Hammerhaien, Walhaien, Thunfischschulen und vieles mehr.

“Die Galapagos-Inseln sind nicht nur ein geografischer Ort, sondern ein zeitloser Schatz, der die Evolution in ihrer reinsten Form zeigt. Ein Muss für alle Natur- und Tauchliebhaber. Begleitet uns auf eine unvergessliche Reise!”

Reisezeit

Galapagos hat zwei Jahreszeiten. Als Hochsaison gilt die Zeit von Juni bis November, wenn der Humboldtstrom am stärksten ist, Nährstoffreiches Wasser aus den kalten Tiefen aufsteigen lässt.

🌡️ Wassertemperatur: ca. 16-24 C°

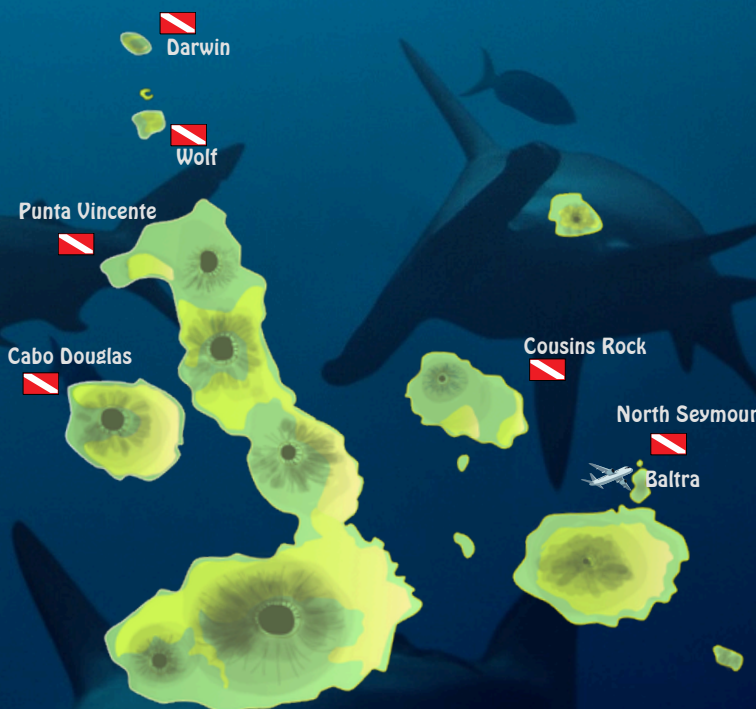
👕🐶 Lufttemperatur: ca. 27 C°

Land & Wasser

7 Nächte Tauchsafari auf der MV Tiburon Explorer. Im Anschluss besteht optional die Möglichkeit am Landprogramm teilzunehmen.

Preis pro Person:

6.790,- EUR

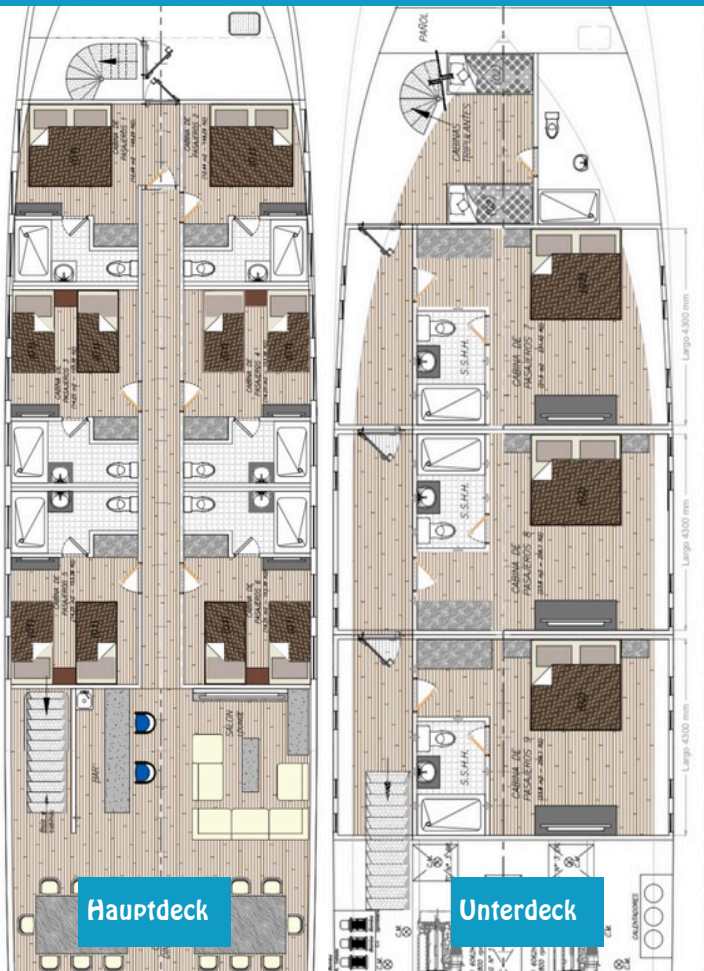


Safarischiff Details

Die M/V Tiburon Explorer bietet bequem Platz für 16 Passagiere in 9 klimatisierten Kabinen, die alle mit en suite Badezimmern ausgestattet sind. Die Kabinen befinden sich auf dem Haupt- und Unterdeck. Alle Kabinen haben zwei Einzelbetten (außer Kabine 1 & 2 – Queen Betten) und können für Paare zu Queensize-Betten umgestellt werden. Alle Kabinen verfügen über einen Kleiderschrank und Fenster, um den Blick auf den Pazifischen Ozean und das Galapagos-Archipel zu genießen, insbesondere die Kabinen auf dem Hauptdeck.



Deckplan

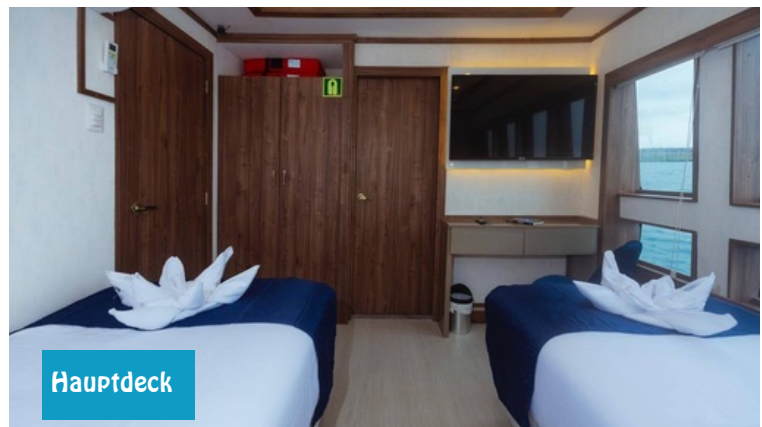


6 Fakten die uns an der Tiburon Explorer besonders gefallen:

- Die im Juli 2020 gestartete Tiburon Explorer gehört zu den Besten Safaribooten auf Galapagos und bietet viel Platz und Eleganz.
- Geräumiges Tauchdeck, entworfen von Tauchern für Taucher.
- 6 Luxus-Kabinen auf dem Hauptdeck mit großen Fenstern.
- Bis zu 4 Tauchgänge täglich und 2 Landausflüge inklusive.
- Gourmet-Essen und alle Getränke inklusive.
- Freundliche und erfahrene Crew. Die Guides sprechen Englisch.

- Länge: 39,5m. Breite: 7,5m
- Kapazität: 16 Gäste in 9 Kabinen
- Besatzung: 11 Mitarbeiter, darunter 2 Tauchguides.
- Elektrizität: 110 V AC Strom (US-Steckdosen).
- Aufladestation für Blitze, Batterien usw.
- Luftsysteme: 2 Bauer-Kompressoren. Nitrox 32%
- Decks: 3 Decks, darunter ein Tauchdeck, ein Sonnendeck (mit Hot-Tub), klimatisierter Salon.
- Essbereich innen und außen.

Zimmerdetails



Für weitere Informationen schreibe uns oder melde dich telefonisch.

office@tropical-seas.at
www.tropical-seas.at
Tel: 0043 4242 230 555





Reiseroute ab Baltra

Bitte beachte, dass diese Reiserouten nur eine Beispielroute ist, die je nach lokalen Vorschriften, Wetter und Logistik nach Ermessen des Kapitäns geändert werden kann bzw. muss. Aktuell umfasst jede Woche der Reiseroute die gleichen Inseln. Die Reihenfolge der Inseln wird jedoch von der National Parks Foundation vorgegeben und kann sich ändern. Die Tage an Bord der Tiburon Explorer beinhalten in der Regel einen Tauchgang um 6:30, gefolgt von einem Frühstück, einem Tauchgang um 10:30 Uhr, Mittagessen um 12:00, und Nachmittagstauchgänge um 14:00 und 16:30 (An Tagen mit langen Überfahrten zwischen den Inseln wird die Anzahl der Tauchgänge auf 2-3 Tauchgänge reduziert - siehe Reiseplan). Das Abendessen wird um ungefähr um 19:00 serviert. Nach den aktuellen Richtlinien des Nationalparks sind Nachttauchgänge und Landbesuche streng reglementiert.



Samstag: Baltra

Die Gäste fliegen vom Festland nach Baltra. Ankunft am späten Vormittag und Transfer zum Boot. Mittagessen, Sicherheitseinweisung und Organisation der Ausrüstung. Nach dem Abendessen fährt das Schiff zum nächsten geplanten Ziel.

Sonntag: Baltra Nord (2 Tauchgänge)

Ausrüstungsüberprüfung. Sichtungen von Rochen und Fischschwärme. Nachmittags Landgang in North Seymour. Spaziergang um North Seymour Island herum, um die großen Kolonien von Blaufußtölpeln und Fregattvögeln zu sehen. Die Sichtung von Seelöwen und Meeresleguanen sind ebenfalls keine Seltenheit. Weiterfahrt nach Wolf Island (lange Überfahrt).

Montag: Wolf Island (3-4 Tauchgänge)

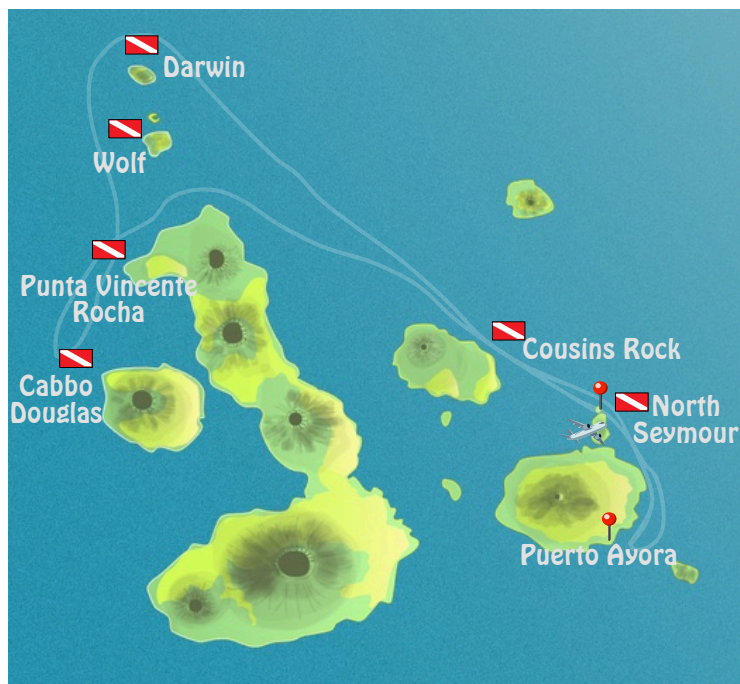
Möglicher Nachttauchgang. Häufige Sichtungen von Hammerhaien, Walhai, Adlerrochen, Seelöwen, Galapagoshaie und Seidenhaie.

Mittwoch: Darwin Island (3-4 Tauchgänge)

Zu den häufigen Sichtungen gehören Hammerhaie, Walhaie (in der Saison), Adlerrochen, Galapagoshaie und Seidenhaie. Weiterfahrt nach Cabo Douglas (12 Stunden)

Donnerstag: Cabo Douglas & Punta Vincente Roca

(3 Tauchgänge) Sichtungen von Meeresleguanen in Cabo Douglas (2 Tauchgänge) und Mola Mola, Schildkröten und Makrolebewesen in Punta Vincente Roca (1 Tauchgang). Überfahrt zum Cousins Rock (10 Stunden)



Freitag: Cousins Rock (2 Tauchgänge). Dies ist ein großartiger Makro-Tauchgang mit einer hervorragenden Chance, Seepferdchen, Seelöwen und Adlerrochen zu sehen. Das Mittagessen wird auf der Fahrt nach Santa Cruz serviert (3 Stunden). Fahrt mit dem Bus ins Hochland von Santa Cruz, um die Riesenschildkröten in ihrem natürlichen Lebensraum zu sehen. Transfer zur Stadt Puerto Ayora. Abendessen in Puerto Ayora auf eigene Faust. Rückkehr zur Tiburon Explorer um 20:30 Uhr.

Samstag: Baltra Um 9:00 verlassen wir das Schiff. Transfer zum Flughafen oder Anschlussprogramm nach individuellem Wunsch. Aus logistischen Gründen müssen die Abfahrtszeiten streng eingehalten werden.

Gruppenreise Galapagos



Inkludierte Leistungen

- 7 Nächte / 8 Tage Unterbringung in einer ½ Doppelkabine mit Dusche/WC/AC
- Vollpension an Bord (3 Mahlzeiten, Snacks)
- nationale alkoholischen und alkoholfreie Getränke
- Flaschen, Blei und Guides
- 2-4 Tauchgänge täglich
- 2 Landausflüge – je nach Tour und Wetterbedingungen vorbehalten
- Flughafentransfers
- Dinner am letzten Abend

Nicht Inkludierte Leistungen, zahlbar vor Ort

- Dinner am letzten Abend und alkoholische Getränke;
- Trinkgeld
- Galapagos Visitor Card USD 25,- p.P. (nur bar)
- Nationalparkgebühr USD 100,- p.P. (nur bar)
- Dieselszuschlag USD 150,- p.P.
- Druckkammergebühr USD 35,-p.P.
- Nitrox USD 150,-p.P. / Woche



Obligatorisch! Tauchversicherung nach DAN, Aqua-Med, VDST ist Pflicht.
Achtung: Inlandsflüge (Avianca Airlines) Ecuador nach Galapagos müssen mindestens 30 Tage vor Abflug gebucht & bezahlt werden;
80% Aufzahlung Einzelkabinennutzung
Zahlungsmittel: Es wird Bargeld (USD), Visa oder Master Card akzeptiert. Kreditkarten unterliegen der Mehrwertsteuer von 12% zuzüglich 5% Bankgebühren.